

Ακτινογραφώντας τους επαγγελματίες Εταιρικών Υποθέσεων στην Ελλάδα – 2026



Ποσοτική έρευνα | Απρίλιος 2026

Ανάθεση:

PUBLIC
AFFAIRS
&
NETWORKS



Ταυτότητα της έρευνας

Εταιρεία	aboutpeople (A.M. ΕΣΠ 58)
Ανάθεση	Public Affairs and Networks
Μέγεθος δείγματος	51 Στελέχη / Επαγγελματίες Εταιρικών Υποθέσεων
Χρόνος διεξαγωγής	13 Ιανουαρίου – 8 Απριλίου 2026
Περιοχή διεξαγωγής	Πανελλαδική κάλυψη
Δειγματοληψία	Λίστα εντολέα
Συλλογή στοιχείων	Αυτοσυμπληρούμενες ηλεκτρονικές συνεντεύξεις μέσω διαδικτύου με δομημένο ερωτηματολόγιο (CAWI)
Έλεγχοι	Έλεγχος πληρότητας στο 100%

Η aboutpeople είναι μέλος του ΣΕΔΕΑ και της ESOMAR και τηρεί τον κανονισμό του Π.Ε.Σ.Σ. και τους διεθνείς κώδικες δεοντολογίας για τη διεξαγωγή και δημοσιοποίηση ερευνών κοινής γνώμης



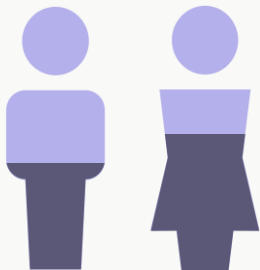
ΠΕΡΙΕΧΟΜΕΝΑ

Δημογραφικά & Προφίλ Στελεχών.....	4
Μέγεθος & Κλάδος Εταιρείας.....	5
Αποτελέσματα έρευνας	6



Δημογραφικά & Προφίλ Στελεχών

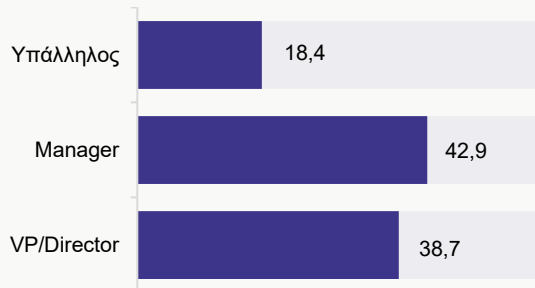
Φύλο



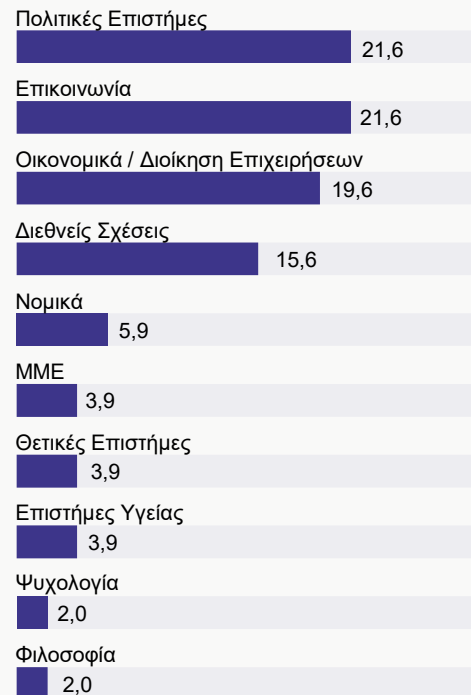
Ανδρας
38,8%

Γυναίκα
61,2%

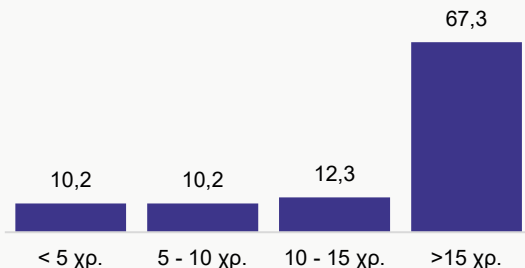
Επαγγελματική Θέση



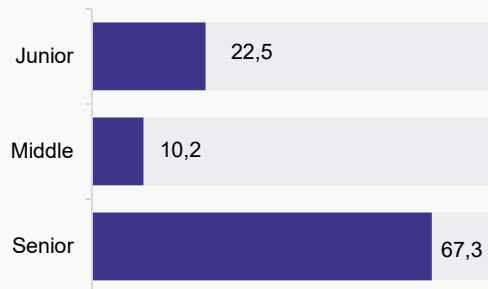
Σπουδές



Επαγγελματική Εμπειρία



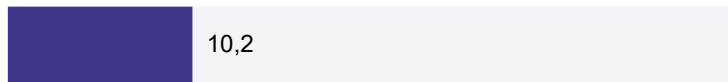
Reporting Level



Μέγεθος και Κλάδος Εταιρείας

Μέγεθος εταιρείας

Κάτω από 100 υπαλλήλους



101 – 500 υπαλλήλους



501 – 1.000 υπαλλήλους



Πάνω από 1.000 υπαλλήλους



Κατηγορία εταιρείας

Ενέργεια / Βιομηχανία



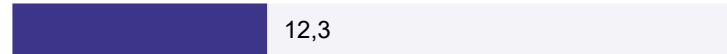
Καταναλωτικά προϊόντα



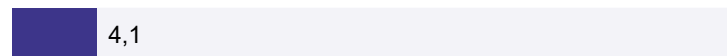
Υγεία



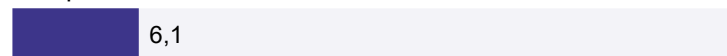
Χρηματοοικονομικές υπηρεσίες



Τεχνολογία / Τηλεπικοινωνίες



Άλλη



Αναφορές Άλλο: Real estate development - Συμβουλευτικές Υπηρεσίες - Υποδομές

Αποτελέσματα ποσοτικής έρευνας



Βραχυπρόθεσμοι κίνδυνοι / απειλές

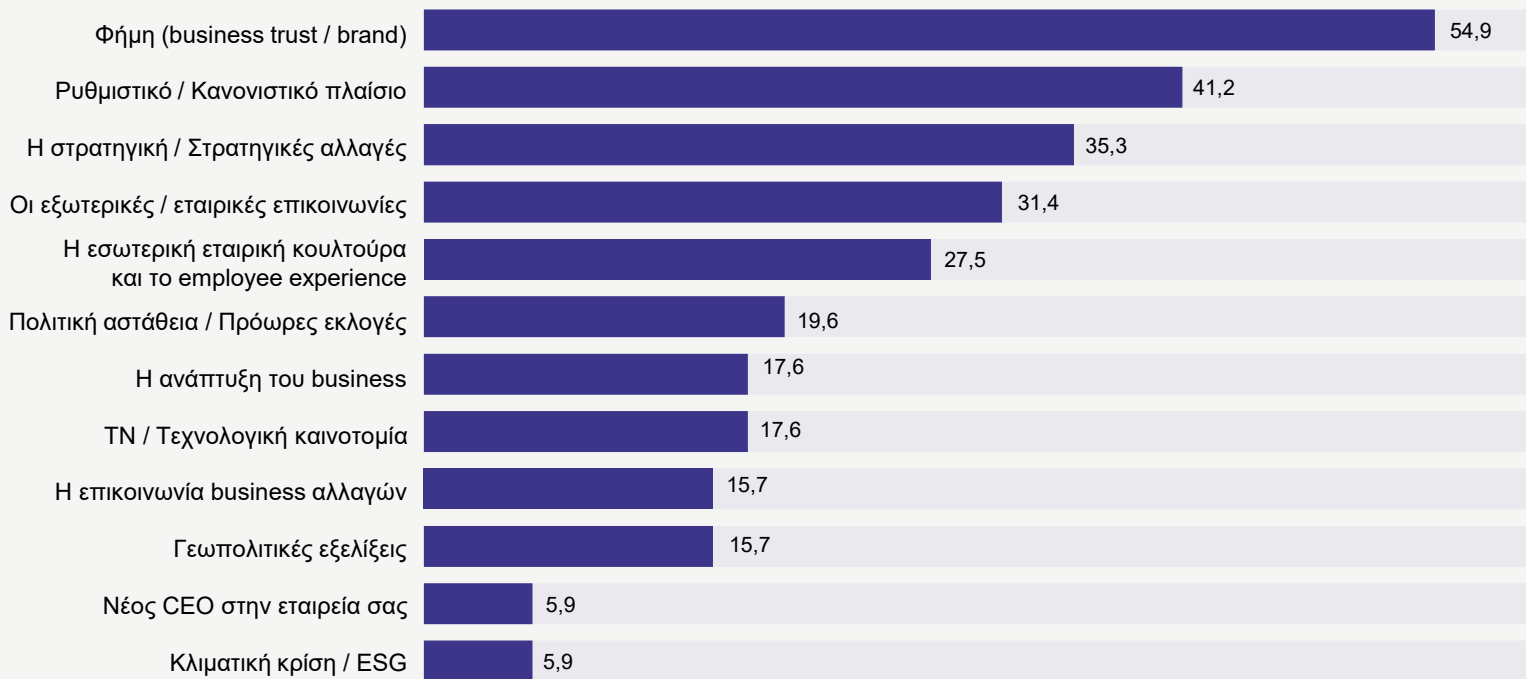
ΕΡ. Ποιοι είναι οι βραχυπρόθεσμοι κίνδυνοι/απειλές για τη δουλειά σας στην Ελλάδα τα επόμενα δύο χρόνια - Αναφέρατε τους τρεις σημαντικότερους κινδύνους/απειλές από τους πιο κάτω αναφερόμενους



Βάση: Σύνολο δείγματος (n=51) | Σύνολο>100% δυνατότητα πολλαπλών απαντήσεων

Κύριες προτεραιότητες Εταιρικών Υποθέσεων για το 2026

ΕΡ. Αναφέρατε τις τρεις σημαντικότερες προτεραιότητες για τη λειτουργία των Εταιρικών Υποθέσεων στην εταιρεία σας για το 2026.



Βάση: Σύνολο δείγματος (n=51) | Σύνολο >100% δυνατότητα πολλαπλών απαντήσεων

Υπηρεσίες συμβουλευτικών εταιρειών & issues

Αντιλαμβανόμενη Αξία Υπηρεσιών

ΕΡ. Ποιες υπηρεσίες που παρέχουν οι συμβουλευτικές εταιρείες σε θέματα Εταιρικών Υποθέσεων δημιουργούν τη μεγαλύτερη προστιθέμενη αξία για την εταιρεία σας; (μέχρι 2 επιλογές)

Χαρτογράφηση και εμπλοκή ενδιαφερόμενων μερών



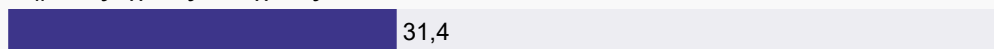
Συλλογή και ανάλυση πληροφοριών



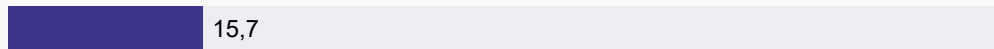
Ανάπτυξη μηνυμάτων και αφήγησης (narrative)



Δημόσιες σχέσεις και σχέσεις ΜΜΕ



Ανάπτυξη στρατηγικής



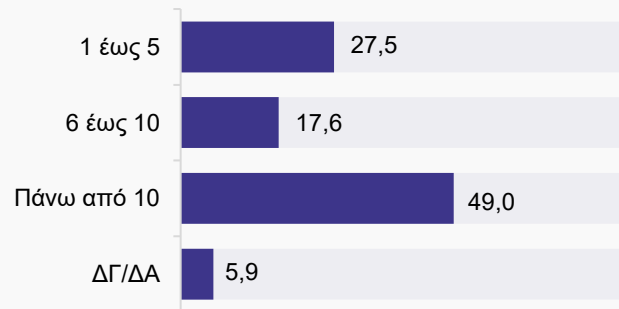
Σύνολο >100% δυνατότητα πολλαπλών απαντήσεων

Διαχείριση θεμάτων τους τελευταίους 12 μήνες

ΕΡ. Πόσα θέματα/issues είχατε να αντιμετωπίσετε τους τελευταίους 12 μήνες ως Τμήμα Εταιρικών Υποθέσεων;

49%

αντιμετώπισε
πάνω από 10 issues



Βάση: Σύνολο δείγματος (n=51)

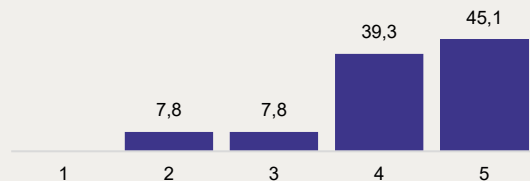
Σχέση με τον CEO της εταιρείας στην Ελλάδα

Κλίμακα 1 έως 5 / 1: καθόλου 5: πολύ

Κατανοεί τη στρατηγική και την προσέγγιση των Εταιρικών Υποθέσεων

M.O. 4,22 / 5

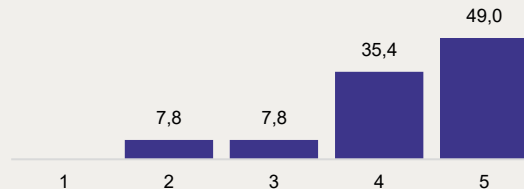
Κατανομή %



Εκτιμά το έργο σας στις Εταιρικές Υποθέσεις

M.O. 4,25 / 5

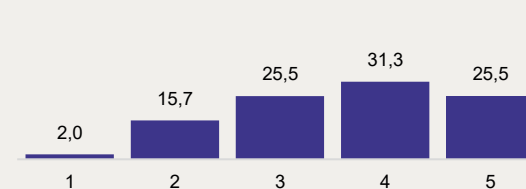
Κατανομή %



Παρέχει κατεύθυνση & challenge στο έργο σας στις Εταιρικές Υποθέσεις

M.O. 3,63 / 5

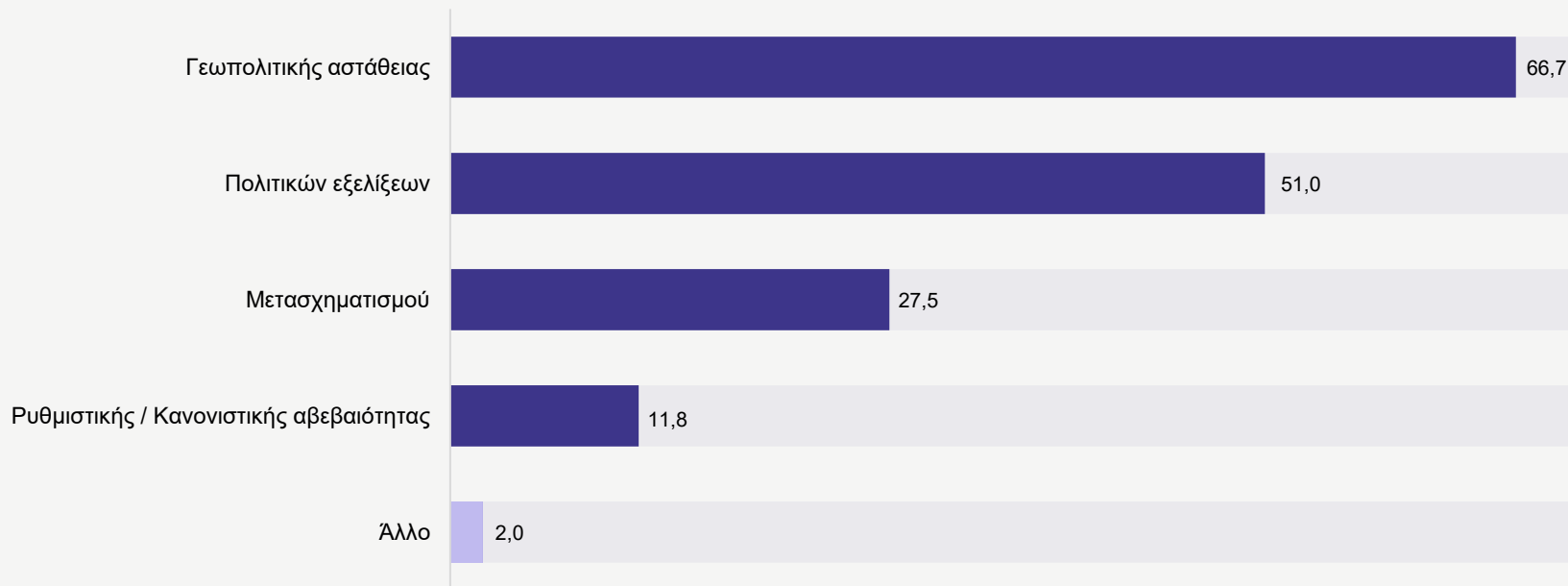
Κατανομή %



Βάση: Σύνολο δείγματος (n=51)

«Εκτιμώ ότι το 2026 θα είναι η χρονιά...»

Αναφέρατε μέχρι δυο επιλογές - %



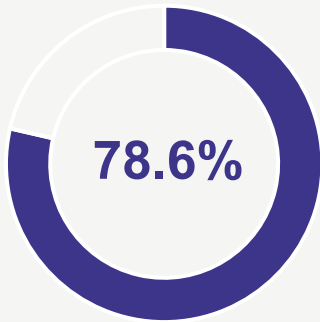
Αναφορά στο Άλλο: «πολυεπίπεδων αλλαγών»

Βάση: Σύνολο δείγματος (n=51) | Σύνολο>100% δυνατότητα πολλαπλών απαντήσεων

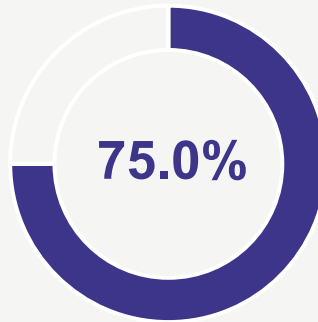
Αυτοπροσδιορισμός ρόλου ως επικεφαλής Εταιρικών Υποθέσεων

ΕΡ. Πώς θα χαρακτηρίζατε τον εαυτό σας ως επικεφαλής Εταιρικών Υποθέσεων; (επιλέξτε όσα ισχύουν)

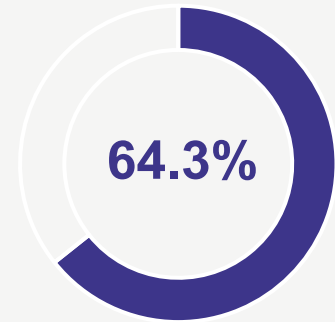
Υπερασπιστής
της εταιρικής φήμης



Στρατηγικός storyteller/
Εκφραστής της εταιρικής στρατηγικής



Ως κάποιος που εισφέρει
στην ανάπτυξη της εταιρείας



Βάση: Επικεφαλές Τμήματος Εταιρικών Υποθέσεων (n=28)

Χρήση Τεχνητής Νοημοσύνης - Πεδία Εφαρμογής

ΕΡ. Σε ποιες περιπτώσεις χρησιμοποιείτε την Τεχνητή Νοημοσύνη στις Εταιρικές Υποθέσεις; Αναφέρατε μέχρι τρία πεδία.

Ανάπτυξη περιεχομένου / επικοινωνίας



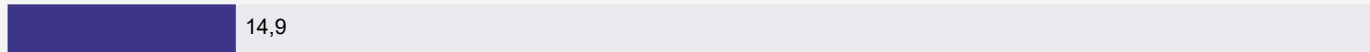
Αυτοματοποίηση και αποδοτικότητα



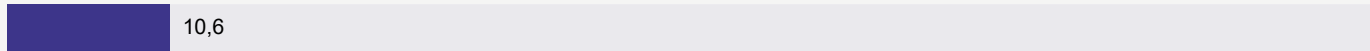
Προηγμένη ανάλυση δεδομένων



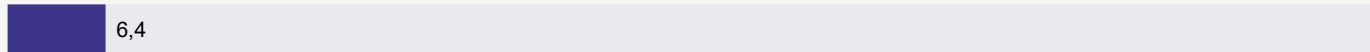
Εξατομικευμένη εμπλοκή ενδιαφερόμενων μερών



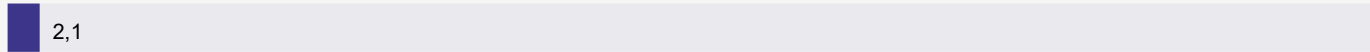
Κανονιστική συμμόρφωση



Preventive modelling



Διαχείριση κρίσεων



Βάση: Χρήστες Τεχνητής Νοημοσύνης (n=47) | Σύνολο>100% δυνατότητα πολλαπλών απαντήσεων

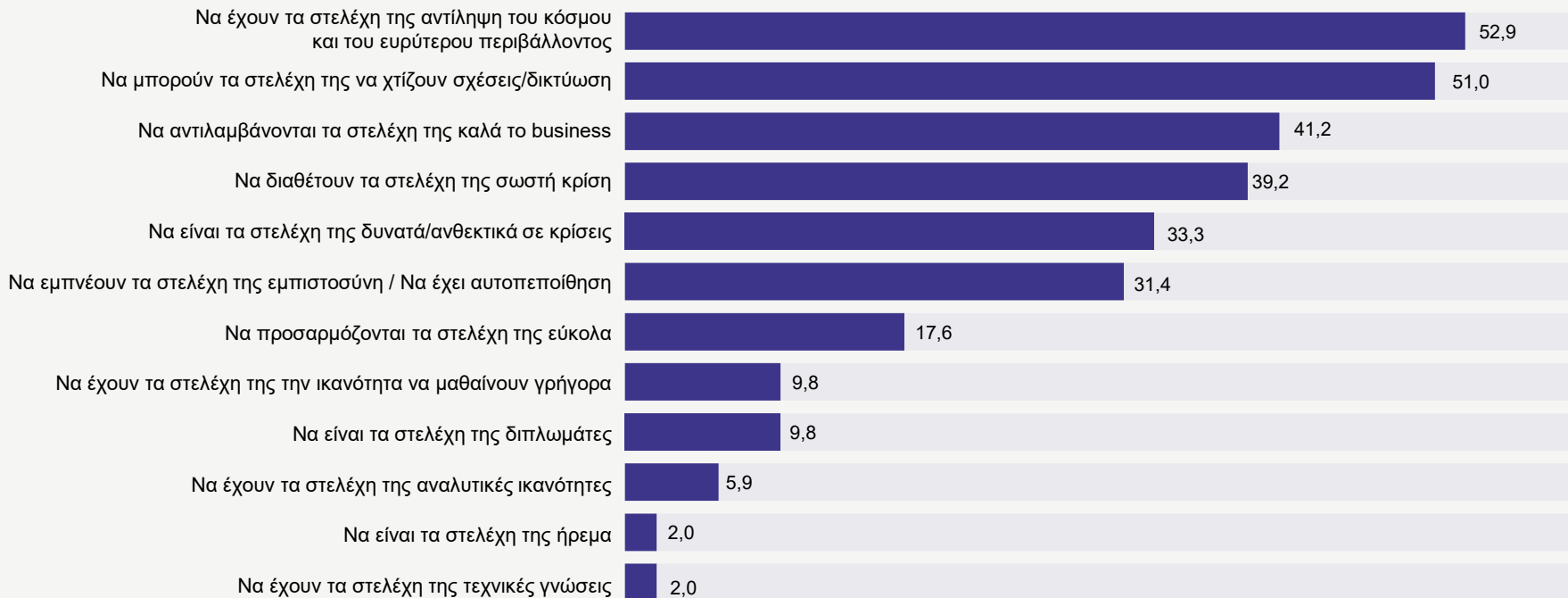


aboutpeople
Thoughts. Opinions. Decisions.

// Ακτινογραφώντας τους επαγγελματίες Εταιρικών Υποθέσεων στην Ελλάδα – 2026 | 13 Ιανουαρίου – 8 Απριλίου 2026 //

Χαρακτηριστικά επιτυχημένων ομάδων Εταιρικών Υποθέσεων

ΕΡ. Ποια είναι τα πιο σημαντικά χαρακτηριστικά τα οποία θεωρείτε ως τα πιο σημαντικά για την επιτυχία μιας ομάδας Εταιρικών Υποθέσεων; Μέχρι 3 χαρακτηριστικά



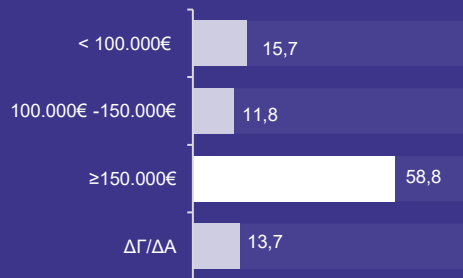
Βάση: Σύνολο δείγματος (n=51) | Σύνολο>100% δυνατότητα πολλαπλών απαντήσεων

Εξέλιξη προϋπολογισμού - Μεταβολή Ανθρώπινου Δυναμικού

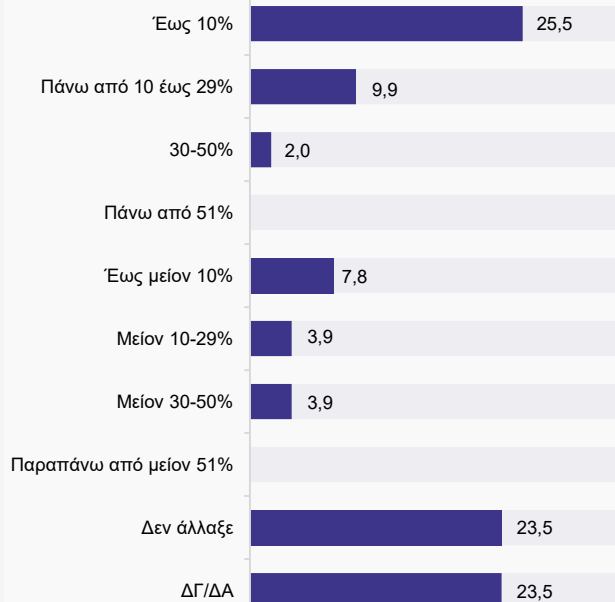
Ετήσιος προϋπολογισμός
Εταιρικών Υποθέσεων

58,8%

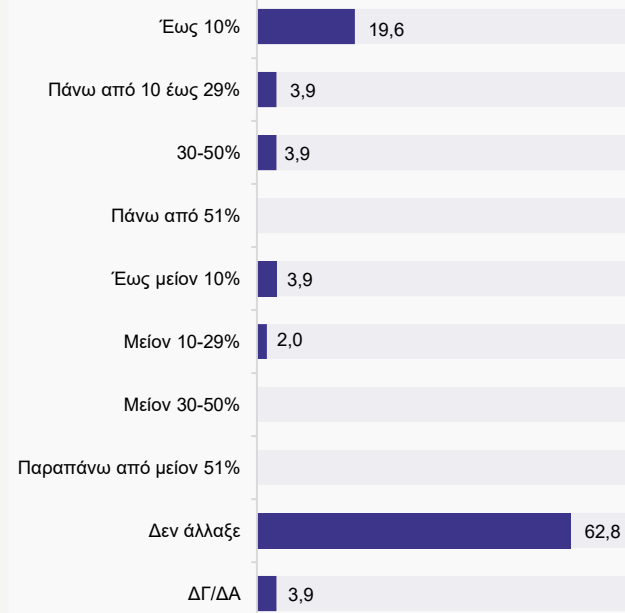
Ετήσιος προϋπολογισμός
≥150.000€



Μεταβολή προϋπολογισμού
σε σχέση με πέρυσι



Μεταβολή αριθμού υπαλλήλων
σε σχέση με πέρυσι



Βάση: Σύνολο δείγματος (n=51)

Αμοιβές & Ικανοποίηση

78,4%

Έλαβαν bonus
τον περασμένο χρόνο

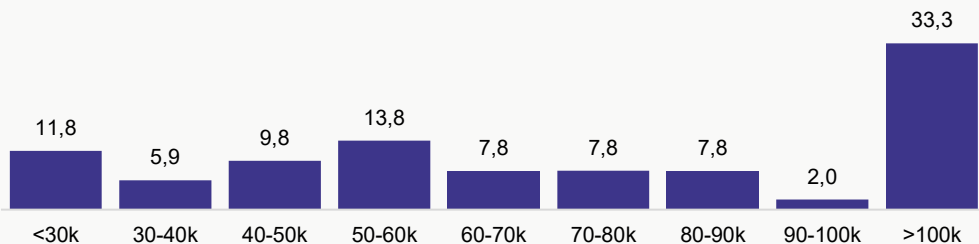
56,9%

Είχαν αύξηση αποδοχών
τον περασμένο χρόνο

74,5%

Είναι πολύ & αρκετά
ικανοποιημένοι από αποδοχές

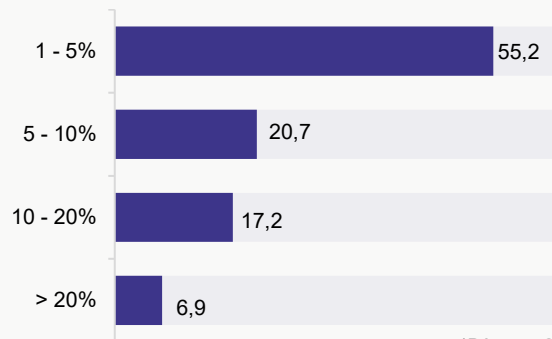
Κατανομή ετήσιων μικτών αποδοχών



Βάση: Σύνολο δείγματος (n=51)

Ύψος αύξησης

(όσοι είχαν αύξηση αποδοχών τον περασμένο χρόνο*)

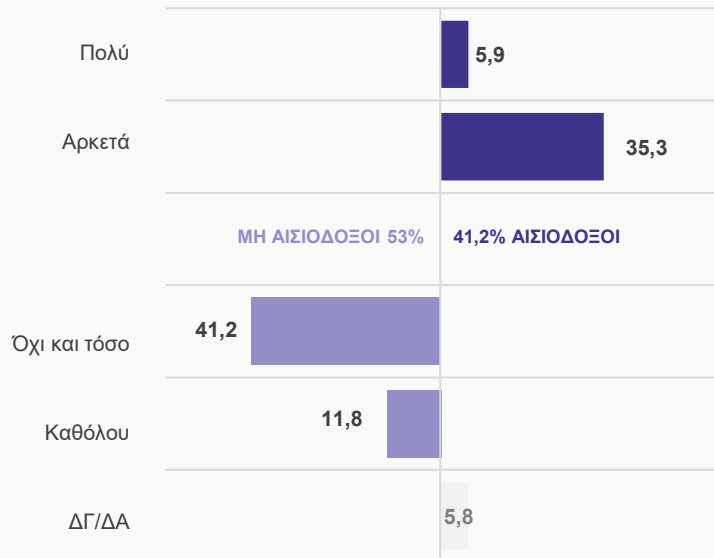


*Βάση: n=29

Προοπτικές

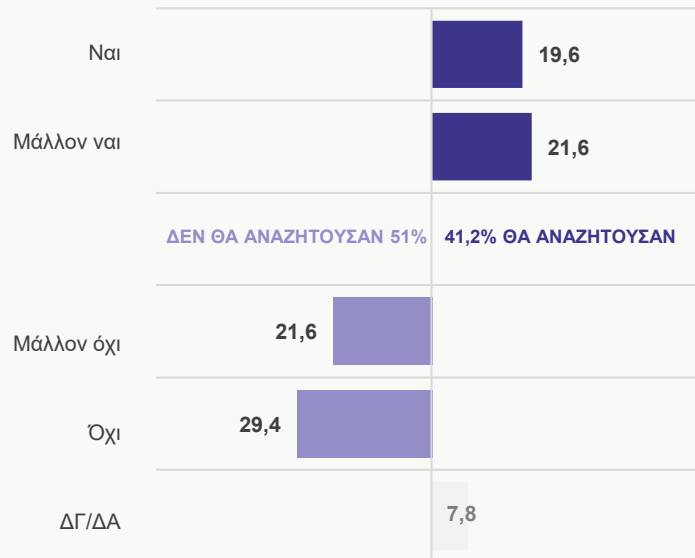
Προσδοκίες για μελλοντικές αποδοχές

ΕΡ. Σε ποιο βαθμό αισιοδοείτε ότι θα αυξηθούν οι αποδοχές σας στο κοντινό μέλλον;



Ενδεχόμενο επαγγελματικής μετακίνησης

ΕΡ. Θα εξετάζατε στο κοντινό μέλλον να αναζητήσετε εργασία σε άλλη εταιρεία ή όχι;

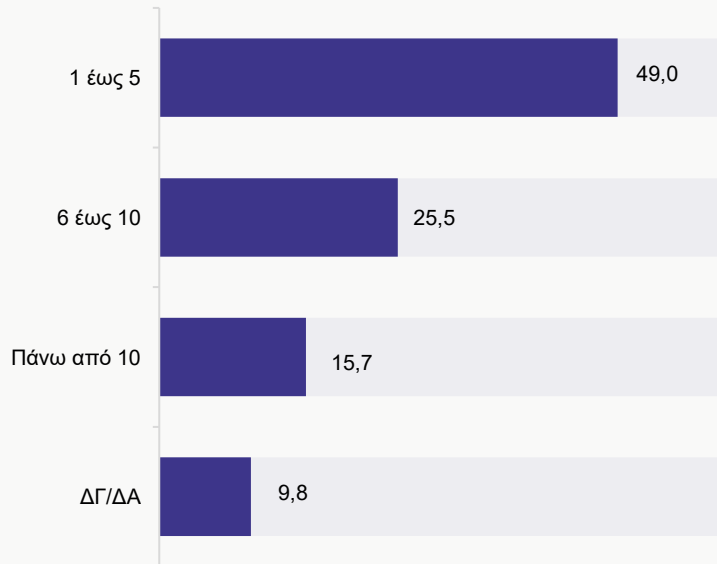


Βάση: Σύνολο δείγματος (n=51)

Επαγγελματικές / κλαδικές ενώσεις

Συμμετοχή σε επαγγελματικές / κλαδικές ενώσεις

ΕΡ. Σε πόσες επαγγελματικές/κλαδικές ενώσεις είναι η εταιρεία σας μέλος;



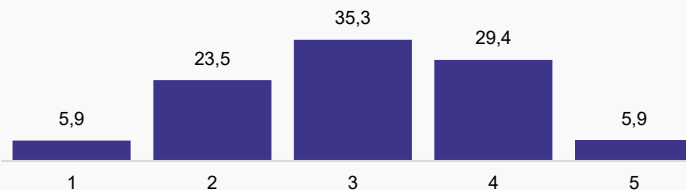
Βάση: Σύνολο δείγματος (n=51)

Αξιολόγηση οφέλους από τη συμμετοχή

ΕΡ. Σε ποιον βαθμό είστε ικανοποιημένος από τη συμμετοχή σας γενικώς στις επαγγελματικές/κλαδικές ενώσεις και τα οφέλη που απορρέουν από αυτή τη συμμετοχή για την εταιρεία σας; Κλίμακα 1 έως 5 --- 1: καθόλου 5: πολύ

M.O. 3,06 / 5

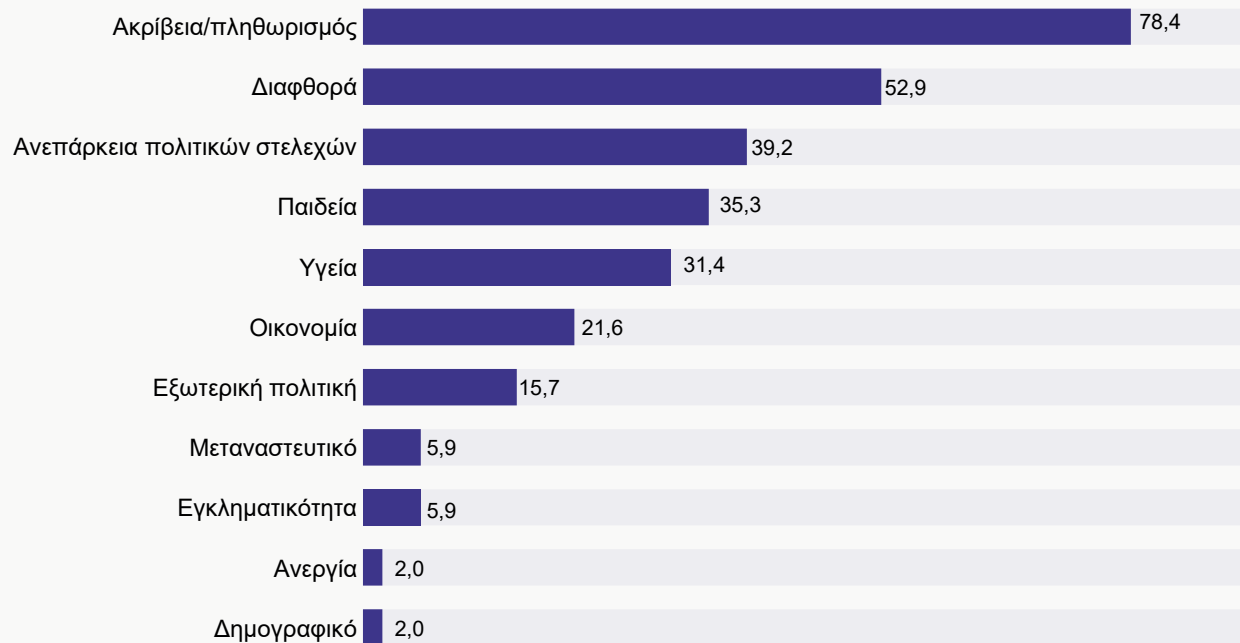
Κατανομή %



Σημαντικότερα θέματα και πορεία της χώρας

Τα σημαντικότερα θέματα της χώρας

ΕΡ. Ποια είναι τα τρία σημαντικότερα θέματα της χώρας κατά τη γνώμη σας;



Σύνολο>100% δυνατότητα πολλαπλών απαντήσεων

Βάση: Σύνολο δείγματος (n=51)

Αντίληψη για την πορεία της χώρας

ΕΡ. Κατά τη γνώμη σας, η χώρα κινείται μάλλον σε σωστή ή λανθασμένη κατεύθυνση;

51,0%

Μάλλον σε σωστή
κατεύθυνση

